



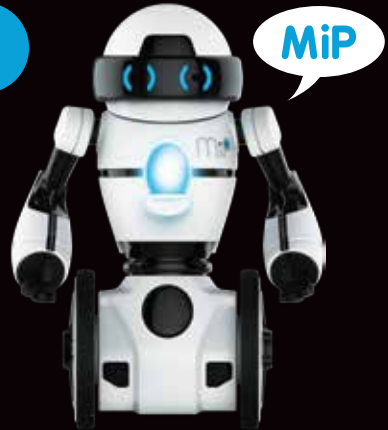
Quick Start Guide • Démarrage rapide Guía rápida • Kurzanleitung Snel starten

1



Insert batteries and toggle ON/OFF switch
Installer les piles et actionner l'interrupteur marche/arrêt (ON/OFF)
Coloca las pilas y mueve el interruptor
Die Batterien einlegen und den EIN/AUS-Schalter (ON/OFF) bedienen.
Plaats de batterijen en zet de ON/OFF schakelaar op ON

2



Place MiP™ on its wheels
Poser MiP™ sur ses roues
Coloca a MiP™ sobre sus ruedas
Den MiP™ auf seine Räder stellen.
Zet MiP™ op zijn wielen

3



Forward
Avancer
Avanzar
Vorwärts
Voorwaarts



Back
Reculer
Parte trasera
Rückwärts
Achterwaarts



Left / Right
Gauche / Droite
Izquierda / Derecha
Links / Rechts
Links / Rechts



Stop
Arrêt
Parar
Stopp
Stop

MiP™ Mode - Hand Gesture Control
Modo MiP™ - Control con gesto de la mano
MiP™ modus - Handgestuurd

Mode MiP™ - Gestes de commande
MiP -Modus - Gestensteuerung

4



5

How to Change Modes
Pour changer de mode
Cómo cambiar el modo
So wechselst du den Modus
Hoe de modus veranderen



Quick Start Guide • Démarrage rapide Guía rápida • Kurzanleitung Snel starten



6

How to Play
Cómo jugar
Hoe spelen

Différents jeux
So wird gespielt

Tricks • Enchaînement • Trucos
• Tricks • Trukjes



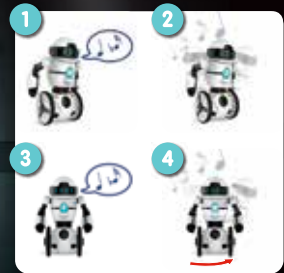
Room • Balade • Merodeo
• Umherfahren • Rondwandelen



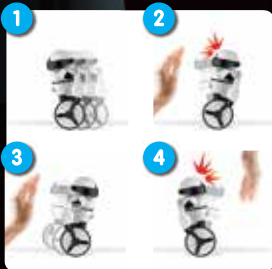
Track • Suivi • Seguimiento
• Verfolgen • Volgen



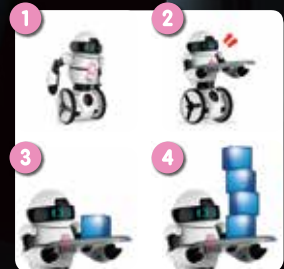
Dance • Danse • Baile
• Tanzen • Dansen



Cage • Cage • Enjaulado
• Käfig • Tegenhouden



Stack • Empilement • Apilar
• Stapeln • Stapelen



For detailed mode explanation, refer to the User Manual • Pour une description détaillée des modes, consulter le manuel d'utilisation • Para ver explicaciones más detalladas sobre modos, consulta el manual del usuario • Eine ausführliche Beschreibung der Modi findest du in der Bedienungsanleitung • Voor meer uitleg kijk in de handleiding